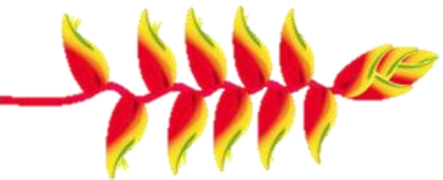




**Colegio Nocturno de Río Frío
con Sección Diurna
de Sarapiquí**





GRUPO DE BAILE FOLCLÓRICO HELICONIA



Tipo de población estudiantil

**Limitaciones
económicas**

**Problemáticas
sociales**

**Situaciones
académicas**

Objetivos

Disciplina

Motivación

Trabajo en equipo

Convivencia



¿Cómo nace la idea del grupo folclórico?

**Necesidades
educativas**

**Superación
personal**

**Vínculo
familiar**

**Descubrir
habilidades**

Indisciplina

¿Quiénes somos?



Somos como una familia



Arley Briceño Torres
Edad: 15 años
Nivel: 9°



Propósitos



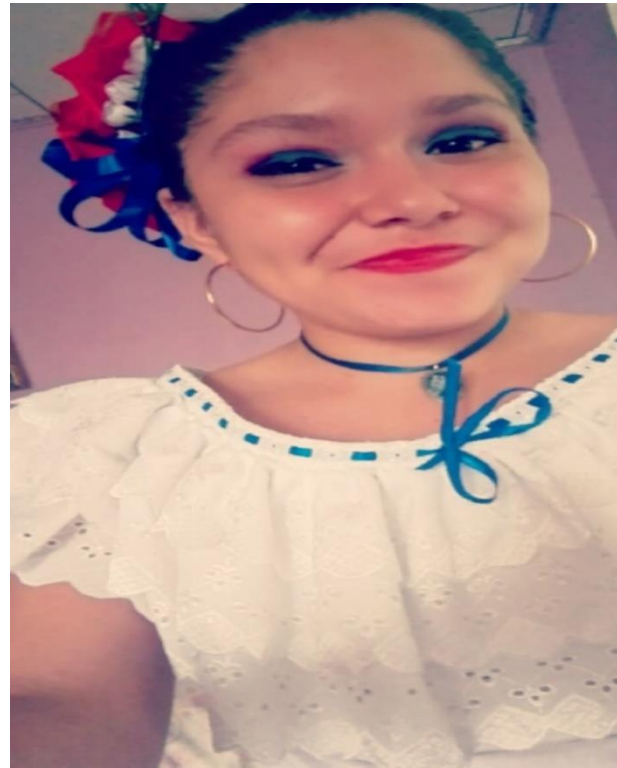
Valores familiares
Igualdad
Participación
Rendimiento académico
Liderazgo



Apoyo mutuo



Stephanie González
Hernández
Edad: 13 años
Nivel: 7°



Nuestro lema



“Somos una familia”



Shirley Acuña Castro
Edad: 15 años
Nivel: 9°

Terapia emocional

Principales logros

- ❖ “Es la primera vez que comparto con mis padres”
- ❖ “No existe el no puedo”

Muchas gracias

